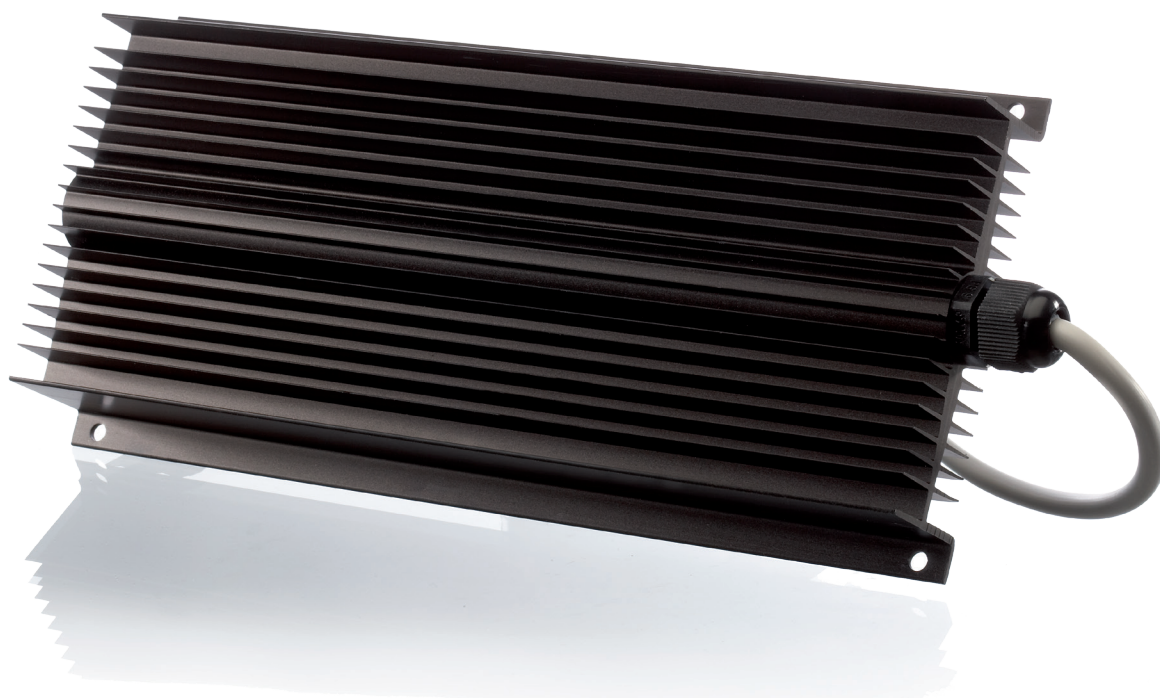




## (ATEX) KASTVERWARMING



### Functionele beschrijving

De toegenomen eisen op het gebied van energiebesparing hebben geresulteerd in de ontwikkeling van, vaak kleinere, componenten met een lager vermogensverbruik. Deze componenten hebben echter als nadeel, dat ze gevoeliger zijn voor vocht en temperatuurwisselingen. In regelpanelen en kasten kan dit probleem worden opgelost door de temperatuur met een paar graden te verhogen ten opzichte van de omgevingstemperatuur. Dit resulteert in een droge kast met een constante temperatuur.

De Heating Group International kastverwarmingen hebben een relatief groot oppervlak en dus een lage oppervlaktetemperatuur (max. 65° C). Daarmee zijn deze kastverwarmingen bij uitstek geschikt voor montage in vrijwel alle regelpanelen en kasten.

Het element is gemaakt van zwart geanodiseerd aluminium met een dubbel geribd profiel voor een optimale warmtegeleiding en -uitstraling en een lage en egale oppervlaktetemperatuur.

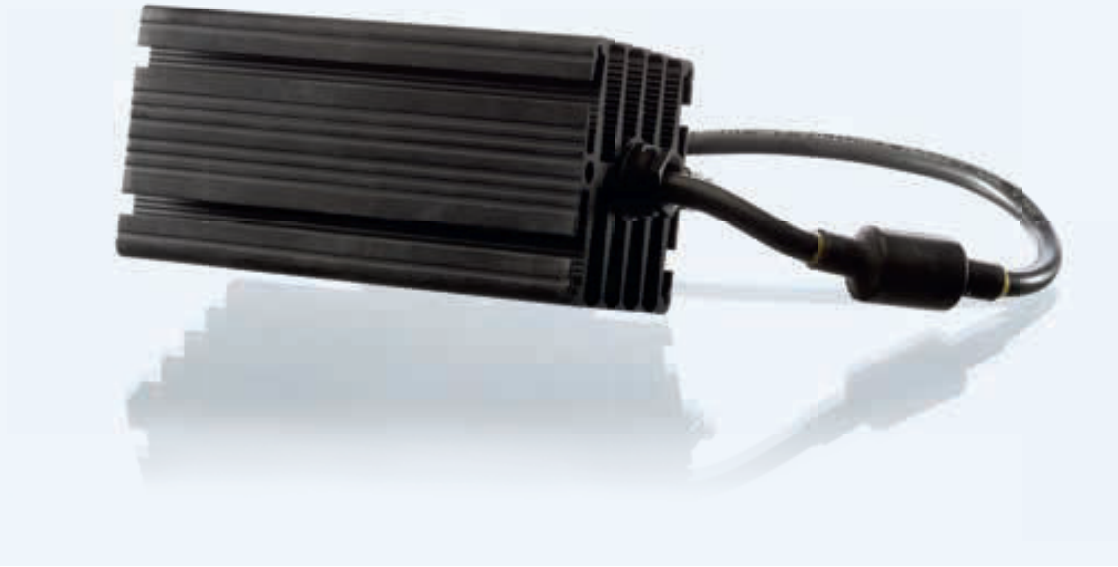
De elementen zijn leverbaar met een temperatuur limiter of een zelflimiterende constructie waarbij een PTC element het element aanstuurt aan de hand van de omgevingstemperaturen. De Heating Group kastverwarmers zijn standaard leverbaar in twee lengtes en zijn altijd voorzien van een kabel van 50 cm.

### Installatie

Het verwarmingselement moet altijd met de ribben in verticale positie worden geplaatst. De beste circulatie wordt behaald wanneer het element onderin de kast wordt geplaatst.

Door de lage temperatuur van het element maakt het niet uit waar deze geplaatst wordt ten opzichte van de overige componenten. Om de luchtcirculatie te bevorderen wordt het echter wel aanbevolen om 5 cm vrij te houden aan de zijkanen en 3 cm aan de onderkant.

# (ATEX) KASTVERWARMING



## TYPE TABEL MET TECHNISCHE SPECIFICATIES

Type	Spanning	Vermogen	Afmeting (mm) LxBxH	Graad van beveiliging	Profiel	Lengte van de kabel
PTC	12-48V	15W	75x72x57	IP55	stervorm	0,5m
PTC	110-240V	15W	75x72x57	IP55	stervorm	0,5m
OHMSK	230V	75W	145x72x57	IP55	stervorm	0,5m
Ex T4*	230V	100W	100x54x54	IP55	stervorm	0,5m
PTC	12-48V	20W	100x116x33	IP55	dubbel	0,5m
PTC	110-240V	20W	100x116x33	IP55	dubbel	0,5m
PTC	220-440V	40W	100x116x33	IP55	dubbel	0,5m
PTC	12-48V	40W	250x116x33	IP55	dubbel	0,5m
PTC	110-240V	40W	250x116x33	IP55	dubbel	0,5m
PTC	220-440V	40W	250x116x33	IP55	dubbel	0,5m
OHMSK	230V	100W	250x116x33	IP55	dubbel	0,5m
OHMSK	230V	165W	250x116x33	IP55	dubbel	0,5m

\* Te gebruiken in de ATEX zone T4